



Новая Ботаника

ЖИЛОЙ КОМПЛЕКС

Состоит из четырех очередей строительства

Период строительства :
сентябрь 2017г. – октябрь 2020г.



Местоположение

Жилой Комплекс расположен в Ботаническом районе города Екатеринбурга. Его отличает отсутствие промышленных предприятий, удобное местонахождение, недалеко от центра города, наличие метро, развитая инфраструктура. Транспортную доступность жилого комплекса обеспечивают удобные подъезды со стороны улиц 8 марта, Крестинского и Объездной дороги.



Детский сад



Медицина



Банк



Почта



Магазины



Досуг



Спорт



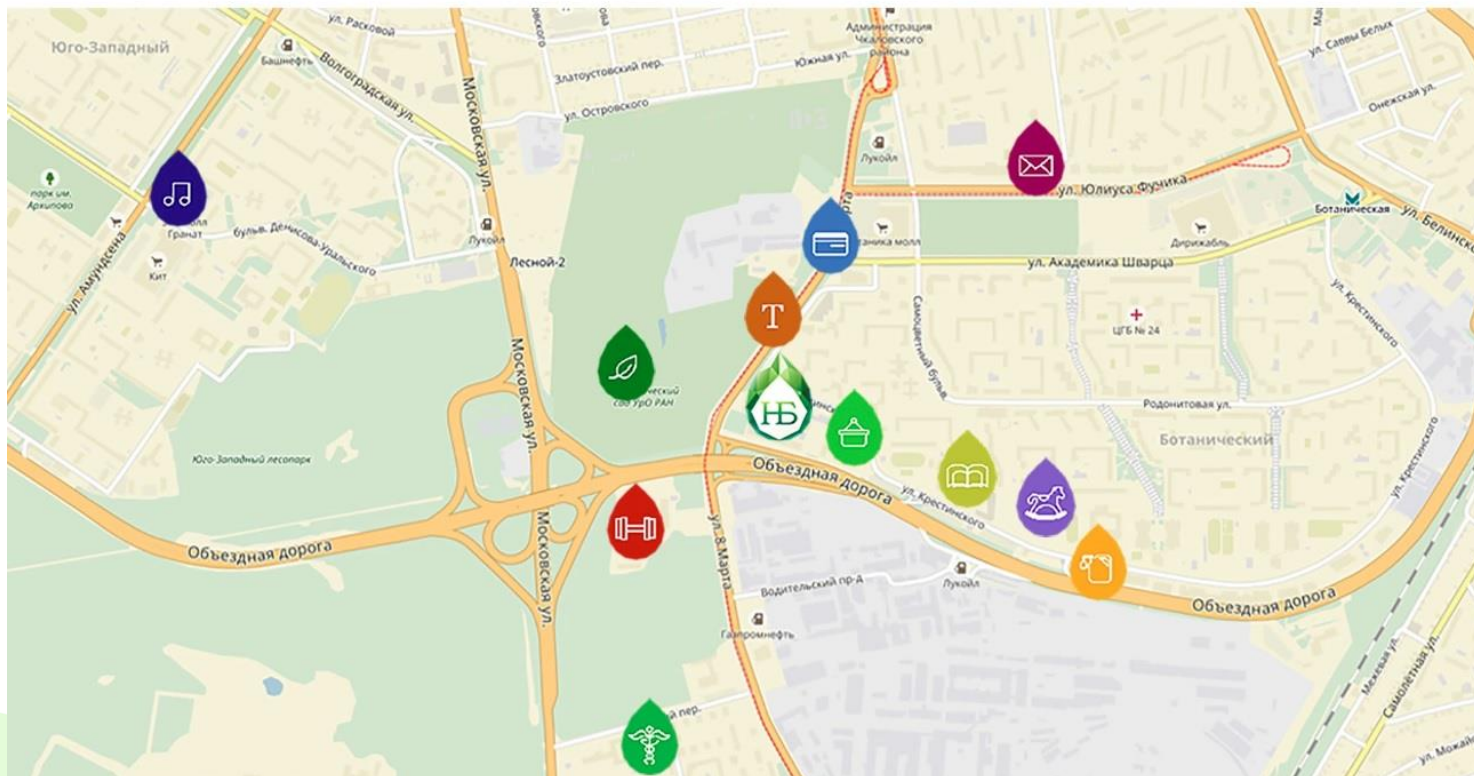
Парк



Транспорт



A3C



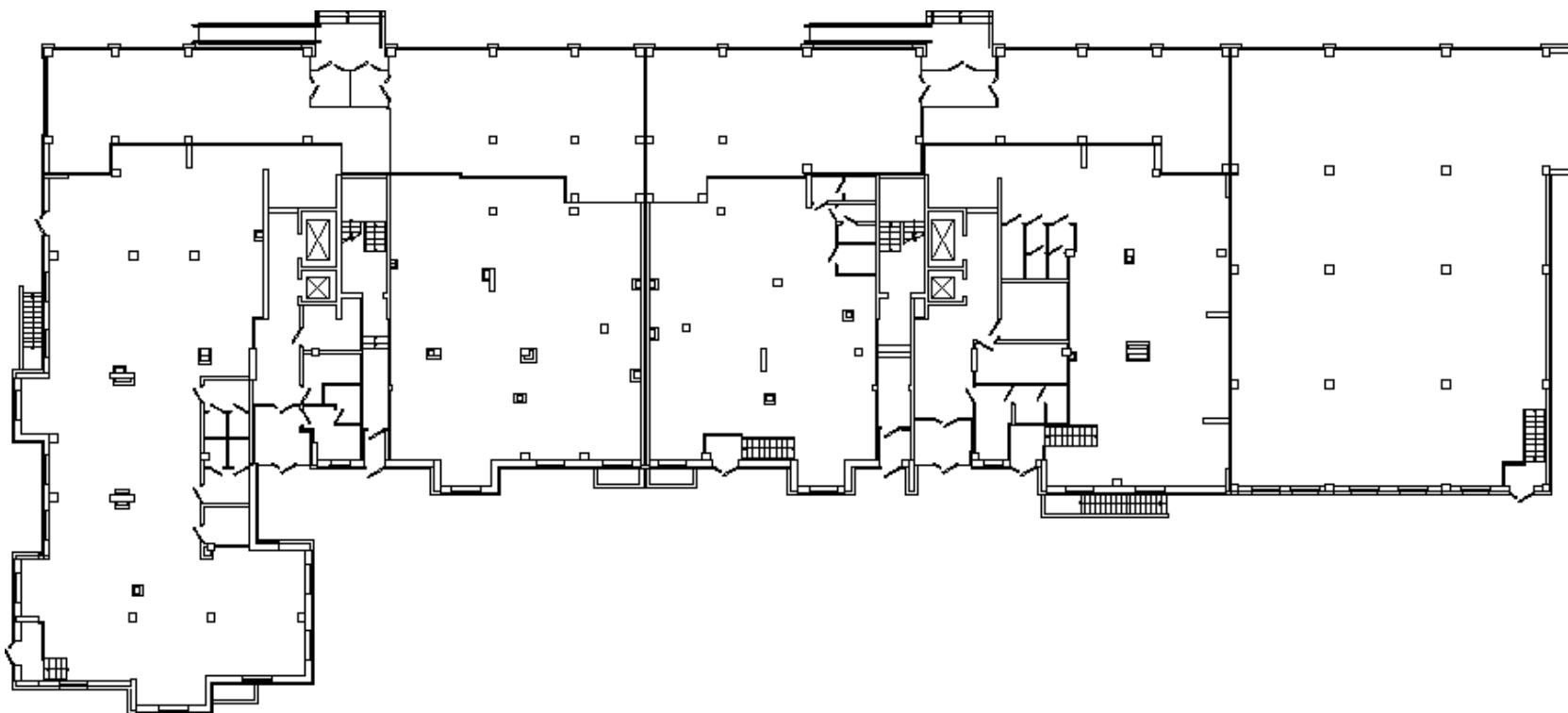
Жилые дома первой очереди строительства со стилобатом. В этой части зданий предполагается размещение объектов инфраструктуры – супермаркета, кафе, ресторана и т.д.



Планировка коммерческих площадей
первой очереди строительства
(S общ. этажа=1899,95 кв.м.)
 S помещения = 544,3 кв.м.

со стороны ул. Крестинского

со стороны ул. 8 Марта



Клиника
«Здоровье 365»

Помещение №2
544,3 м2

Продуктовый ритейл
«Верный»

Жилые дома второй очереди строительства со стилобатом. В этой части зданий предполагается размещение объектов инфраструктуры – супермаркета, банков, винотек и т.д.



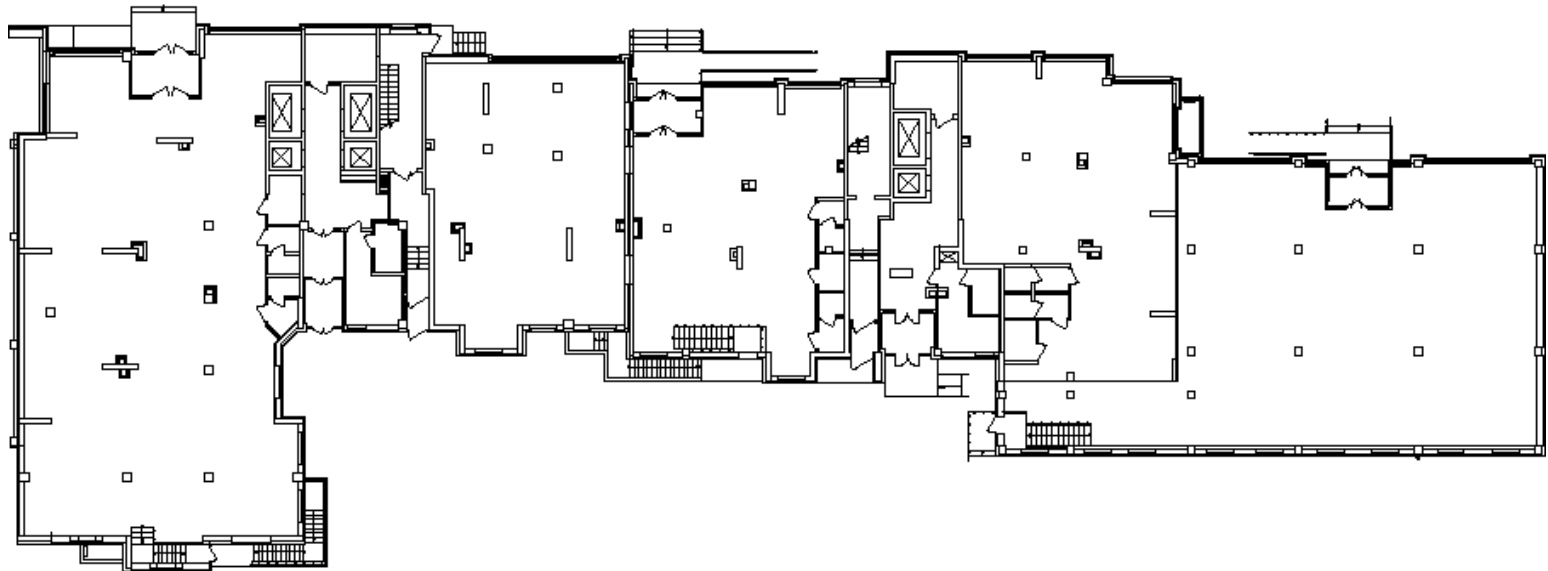
Планировка коммерческих площадей второй очереди строительства

(S общ. этажа=1579,91 кв.м.)

S офисов = 1177 кв.м.

со стороны ул. Крестинского

со стороны ул. 8 Марта



Помещение №1

383,3

Жилые дома третьей очереди строительства со стилобатом.
В этой части зданий предполагается размещение объектов
инфраструктуры – аптек, пекарен, офисов и т.д.



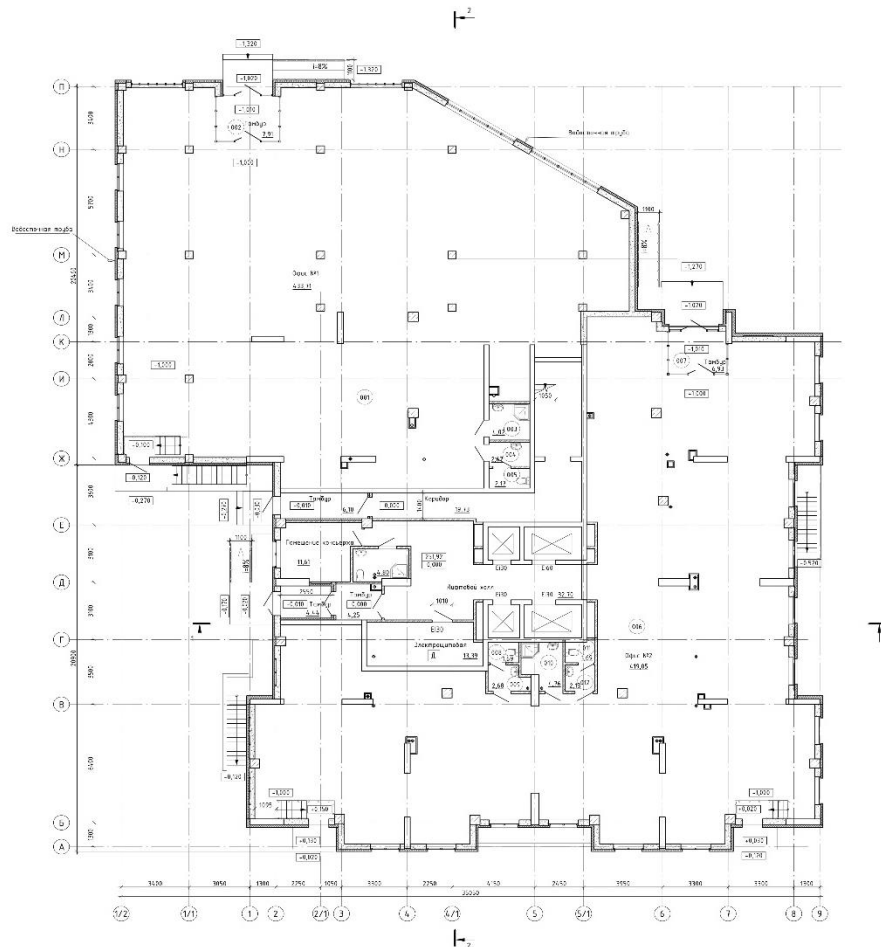
Планировка коммерческих площадей третьей очереди строительства

(S общ. этажа=889 кв.м.)

S офисов = 889 кв.м.

со стороны ул. Крестинского

со стороны ул. 8 Марта



Информация о застройщике



Другие проекты ГК «Ривьера Инвест Екатеринбург»:

2013-2017 гг. – ЖК «Das Haus» в границах улиц 8 Марта-Циолковского-Степана Разина-Авиационная;

2014-2017 гг. – ЖК «Белорецкий» в квартале улиц Степана Разина -пер. Еланский-пер. Белорецкий-Чапаева;

2016 – Клубный дом Riviera на набережной реки Исеть, в квартале улиц Карла Маркса-Куйбышева-Цветоводов;

2017–ЖК «НоваяБотаника», в квартале улиц Крестинского-8Марта-Водительский проезд

2018 – ЖК «Сказы Бажова», улица Щербакова - магистраль проходит вдоль Нижнеисетского пруда и Уктусского лесопарка.;

Более подробная информация на сайте ГК «Ривьера Инвест Екатеринбург»:

<http://riviera-invest.ru>



ООО Ривьера Инвест
Екатеринбург
Екатеринбург, 620130
Ул. Степана Разина, 122

Ивлева Евгения
+79097003555
e.ivleva@rivieradom.ru
www.rivieradom.ru