



Новая Ботаника

ЖИЛОЙ КОМПЛЕКС

Состоит из четырех очередей строительства
Период строительства первой очереди:
сентябрь 2017г. – октябрь 2018г.



Местоположение

Жилой Комплекс расположен в Ботаническом районе города Екатеринбурга. Его отличает отсутствие промышленных предприятий, удобное местонахождение, недалеко от центра города, наличие метро, развитая инфраструктура. Транспортную доступность жилого комплекса обеспечивают удобные подъезды со стороны улиц 8 марта, Крестинского и Объездной дороги.



Детский сад



Медицина



Банк



Почта



Магазины



Досуг



Спорт



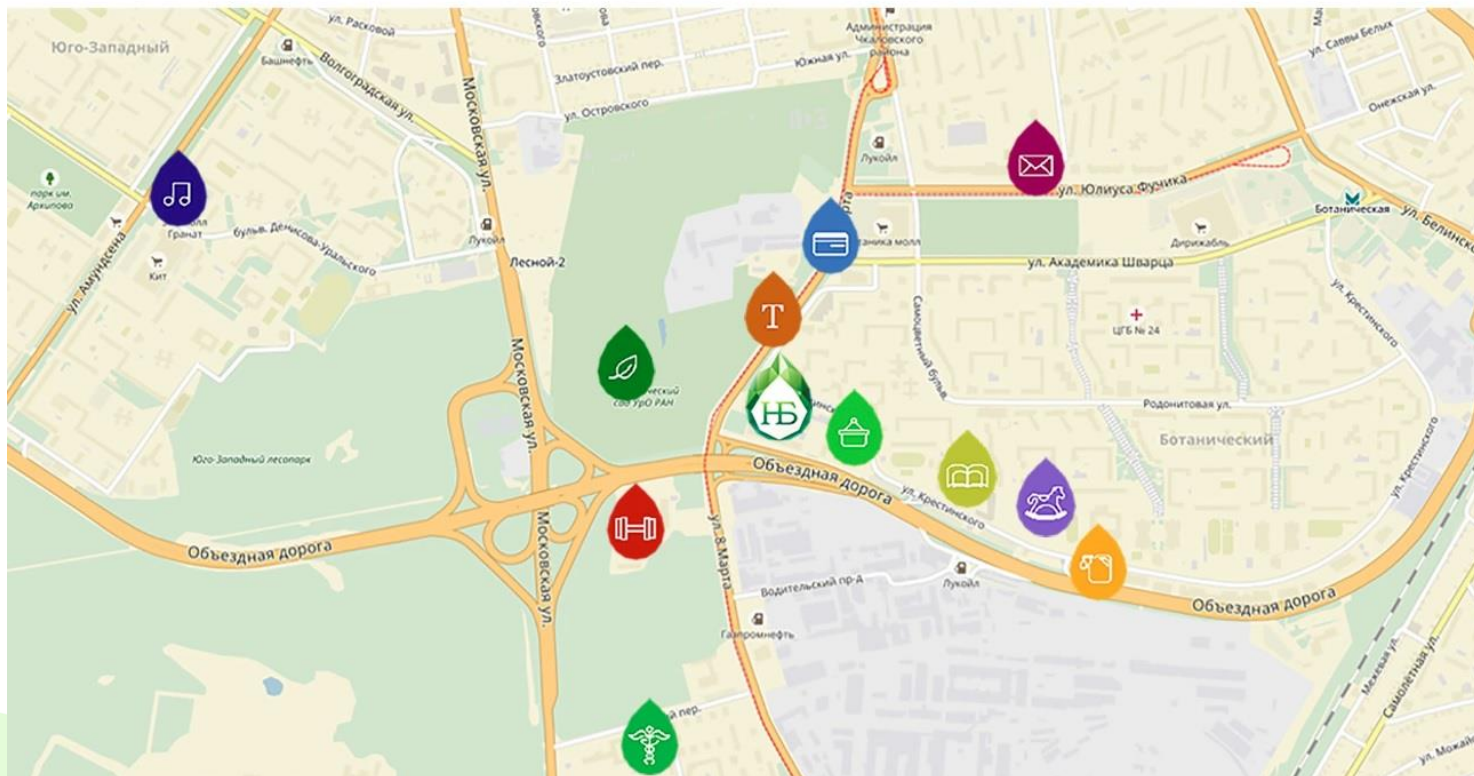
Парк



Транспорт



АЗС



Жилые дома первой и второй очереди строительства со стилобатом. В этой части зданий предполагается размещение объектов инфраструктуры – супермаркета, кафе, ресторана и т.д.



Планировка коммерческих площадей первой очереди строительства (S общ. этажа=1899,95 кв.м.) S офисов = 1561,42 кв.м.

Секция 1А

Секция 1Б

со стороны ул. Крестинского

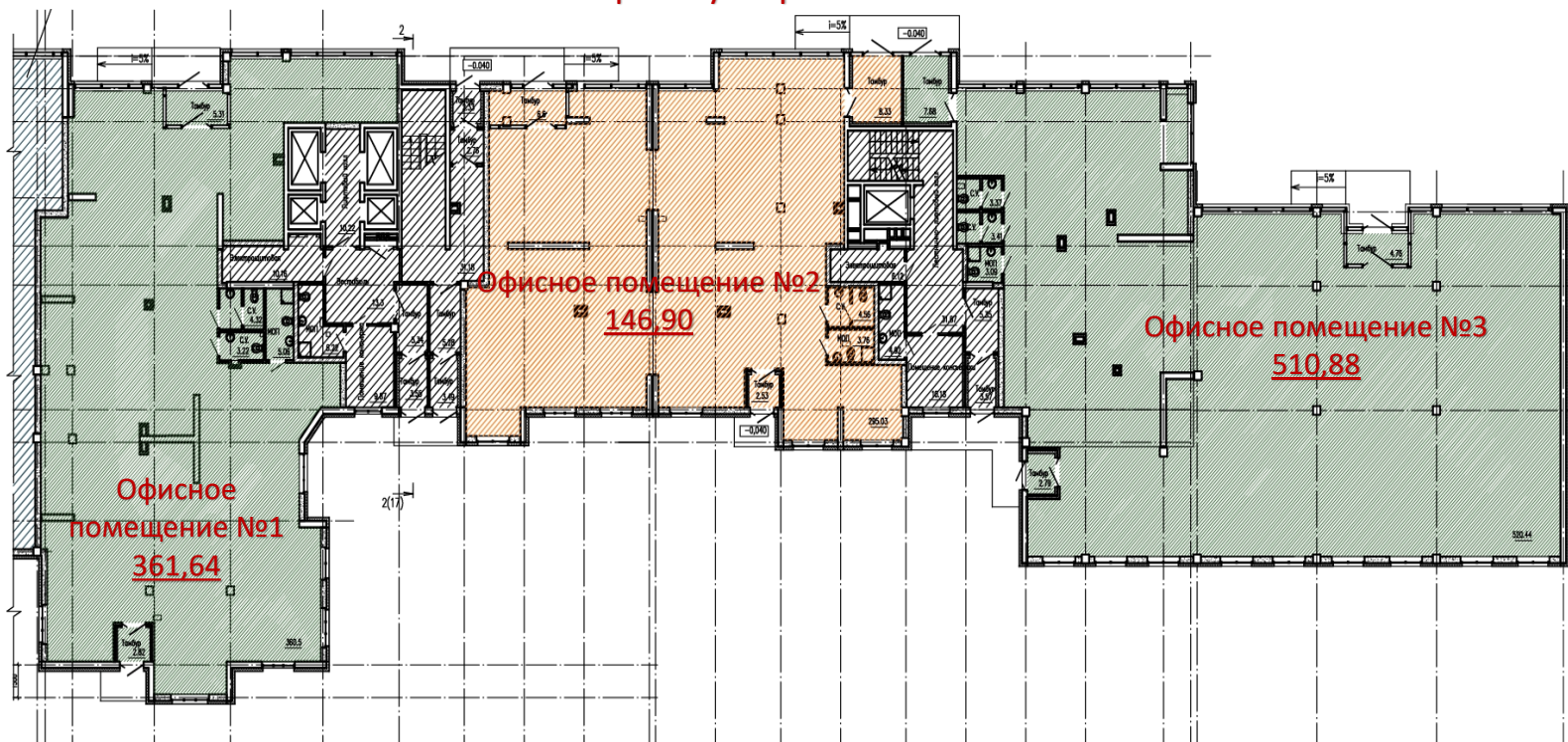
со стороны ул. 8 Марта



Планировка коммерческих площадей
второй очереди строительства
(S общ. этажа=1579,91 кв.м.)
S офисов = 1247,61 кв.м.

со стороны ул. Крестинского

со стороны ул. 8 Марта





Застройщик:
ОБЩЕСТВО С
ОГРАНИЧЕННОЙ
ОТВЕТСТВЕННОСТЬЮ
"РИВЬЕРА-ИНВЕСТ-Екб"

Контактное лицо:
Мамонов Павел
+79321101013
E-mail: mamonov@rivieradom.ru